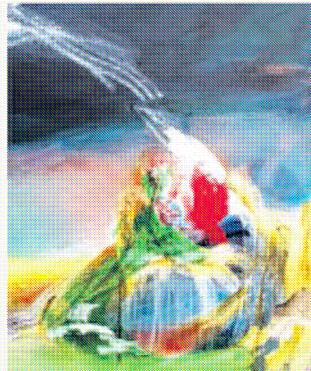


## KUNSTGALERIE IM ALTEN BAHNHOF

### „Eine Frage der Anschauung . . .“

In Wittlich hat sich die „Freie Kunst-Galerie Wittlich im Alten Bahnhof“ (FKGW) gegründet. Ins Leben gerufen haben sie die Inhaberin des Alten Bahnhofs, Hanna Murray und der Kunsthistoriker Dr. Justinus Maria Calleen, der auch Mitglied des 2011 gegründeten Vereins „Georg Meistermann-Gesellschaft“ ist.

**WITTLICH.** Der Name der neuen Kunst-Stätte FKGW soll dabei gleichzeitig für das inhaltliche Programm und die konzeptionelle Ausrichtung stehen. „Frei und unabhängig von politischen Eingriffen und marktorientierten Einflüssen wollen die beiden Kulturveranstalter professionelle Künstlerinnen und Künstler auf überregionalem und nationalen Niveau in Wittlich ausstellen und fördern“, heißt es dazu u.a. in einer Pressemitteilung der „Georg Meistermann-Gesellschaft - Kritisches Forum für Kunst, Kultur und Fragen der Zeit“, die das Ausstellungsprojekt von Hanna Murray und Dr. Calleen unterstützt. Die erste Ausstellung ist ab Freitag, 4. August der 1963 in



*Das Plakat zur Schau, die am Fr., 3. August, 20 Uhr eröffnet wird.*

Wittlich geborenen Künstlerin Cordula Herx gewidmet. Herx studierte an der international renommierten Kunstakademie Düsseldorf als Meister-schülerin und zeigt ihre Expositionen heute als Freie Künstlerin im In- und Ausland. Im Alten Bahnhof sind u.a. Malereien und Zeichnungen aus der Natur, dem Tierreich und der Insektenwelt zu sehen. Titel: „Eine Frage der Anschauung“ (bis 14. Oktober, montags bis freitags von 10 bis 19 Uhr, samstags von 10 bis 15 Uhr.

[www.meistermann-gesellschaft.de](http://www.meistermann-gesellschaft.de)  
[www.bahnhof-express.de](http://www.bahnhof-express.de)